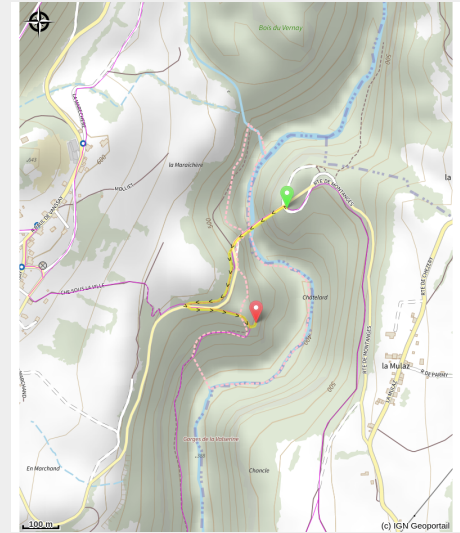


Le Pont du Moulin des Pierres

Terre Valserine



Crédit photo : Le Pont du Moulin des Pierres (PNRH) - F. Jeanparis



Ouvrage historique et emblématique du développement industriel et du commerce jurassien, le pont du Moulin des Pierres n'en est pas moins un site naturel remarquable à admirer depuis ses 40 mètres de hauteur comme du belvédère, situé à proximité du pont. Ici, la valserine a creusé de profondes gorges où une végétation tenace prend d'assaut les hautes parois rocheuses qui soulignent la vallée. La construction audacieuse du pont offre un point de vue unique sur la réserve naturelle régionale du Pont des Pierres.

Infos pratiques

Categorie : Sites aménagés

Type : Site culturel et historique

Thèmes : Géologie, Histoire et Patrimoine, Paysages

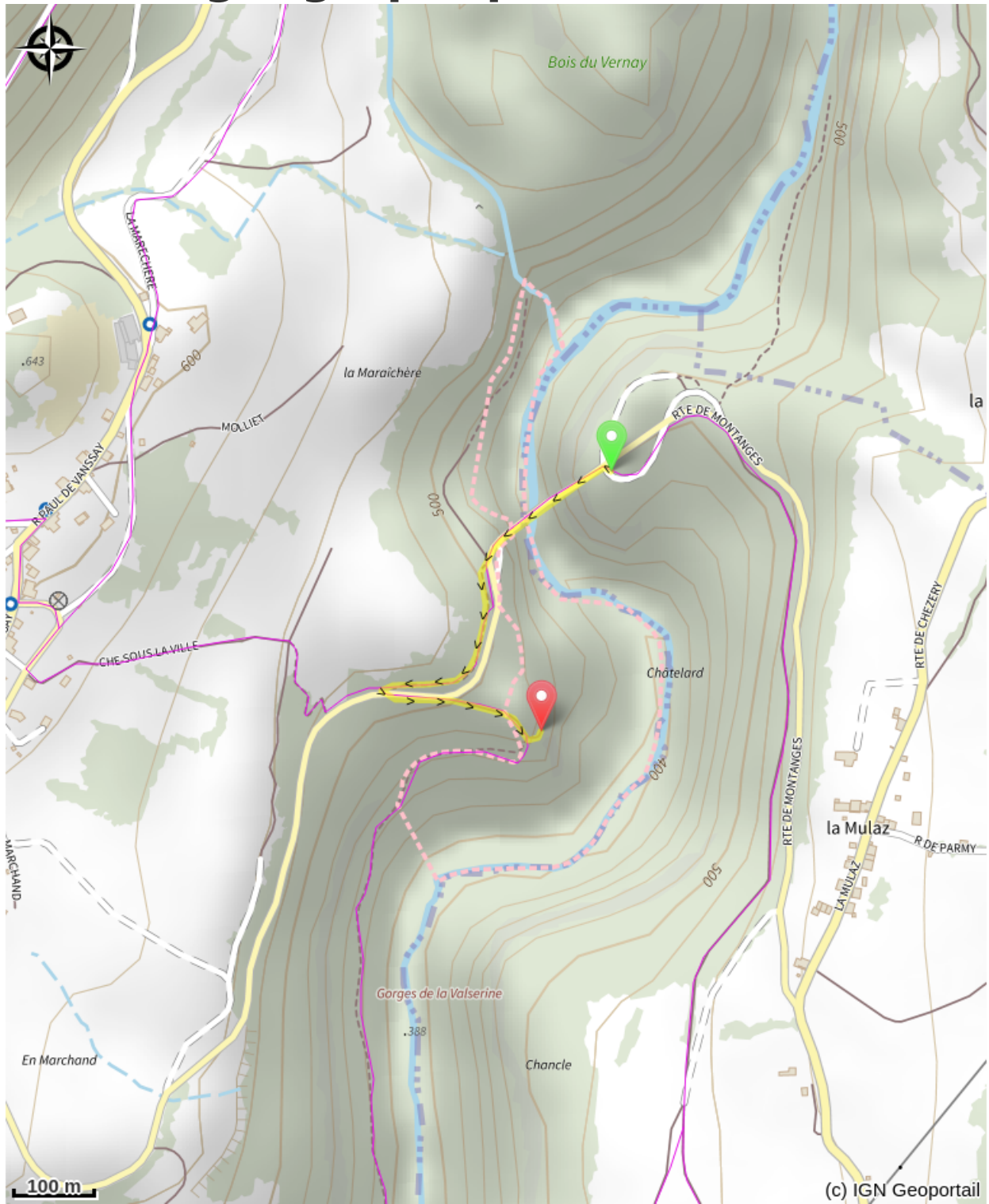
Description

Depuis le **parking du Pont des Pierres**, traverser le pont et rejoindre le sentier délimité de barrières de l'autre côté de la D14A. Après 250 mètres en légère montée, traverser une nouvelle fois la route et redescendre 50 mètres pour trouver un chemin caillouteux sur la droite qui mène à un belvédère aménagé. Le retour se fait par le même chemin.

Au cours de cette balade, vous trouverez trois panneaux d'interprétation :

- **Pont du Moulin des Pierres** : historique du pont, détails sur sa construction et photos d'époque.
- **Galerie du Pont des Pierres** : présentation de la réserve naturelle régionale du Pont des Pierres et de ses espèces.
- **Aperçu géologique dans les Gorges de la Valserine** : explications géomorphologiques sur la genèse de ce paysage.

Situation géographique



Toutes les infos pratiques

Informations pratiques

Recommandations : l'itinéraire traverse plusieurs fois la D14A, prudence sur cette route fréquentée.

Accès routier : À 15 km de Bellegarde-sur-Valserine, le Pont du Moulin des Pierres se trouve sur la D14a entre Montanges et La Mulaz.

Parking conseillé : Pont du Moulin des Pierres

Point de départ : Pont du Moulin des Pierres

Contact

Office de Tourisme Terre Valserine
13 rue de la République, 01200
Bellegarde-sur-Valserine
Tel : +33 (0)4 50 48 48 68
<http://www.terrevalserine.fr/>

<http://www.meteociel.fr/previsions/231/montanges.htm>