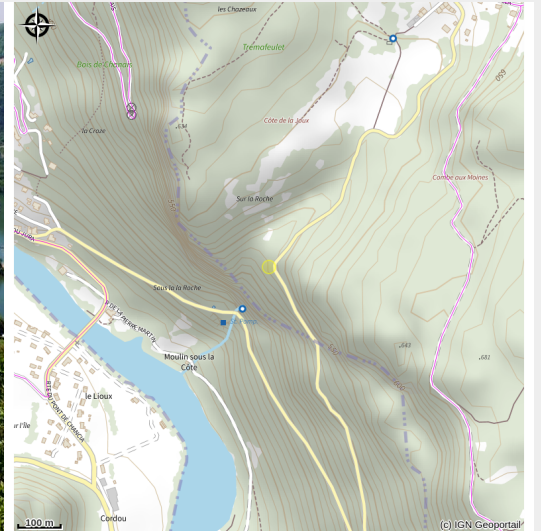


Belvédère sous la Roche

Terre d'Emeraude



Crédit photo : Vue sur le lac de Coiselet (PNRHJ - F. Jeanparis)

Il est bon de prendre le temps d'apprécier la vue qui s'offre à vous : les eaux bleutées du lac de Coiselet, créé par un barrage en aval, serpentent au creux d'un relief marqué. Avec un peu de patience, il est possible d'observer les oiseaux de proie qui nichent sur les falaises à proximité, et de les reconnaître grâce aux panneaux d'interprétation présents sur place.

Infos pratiques

Categorie : Sites aménagés

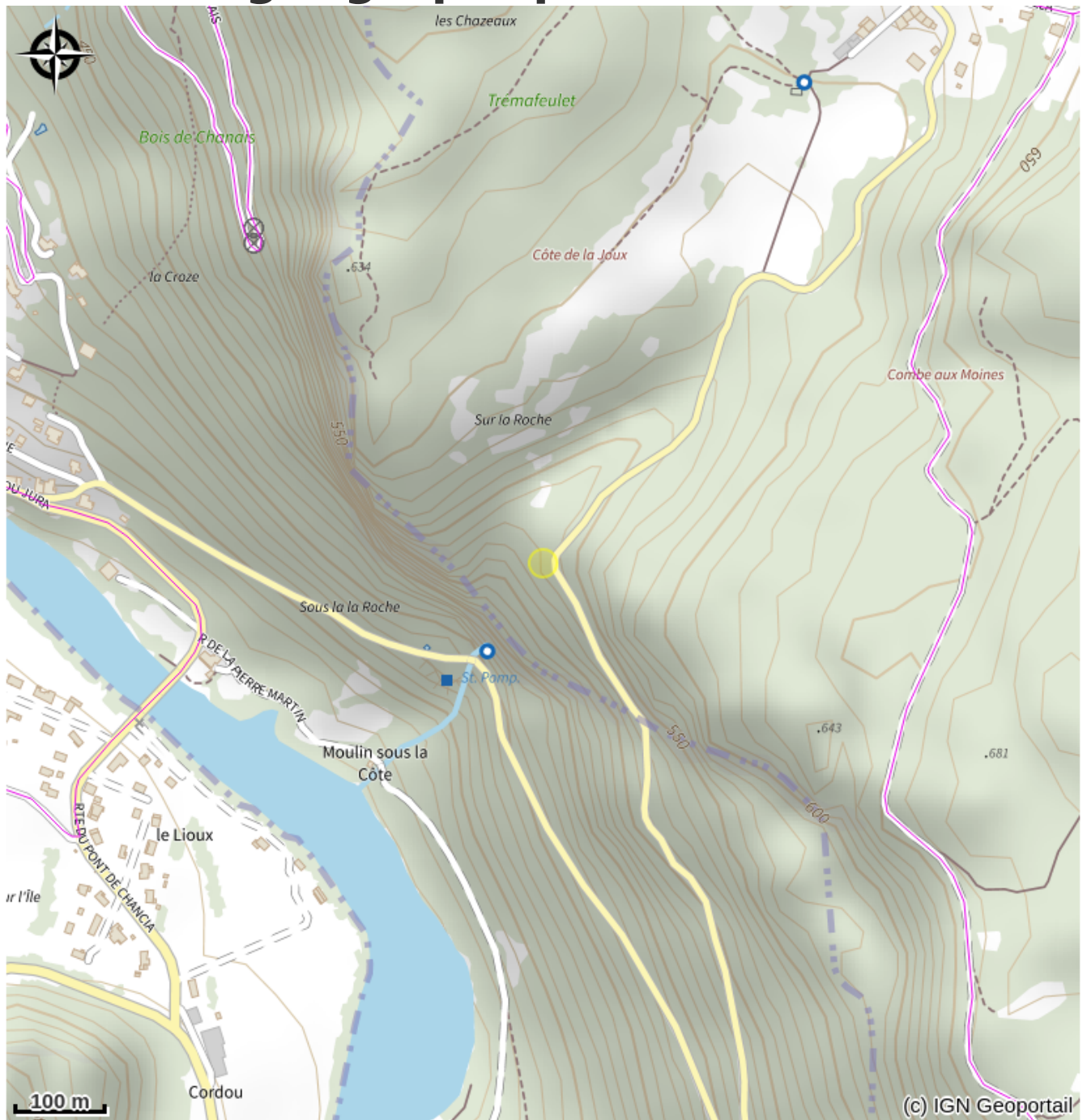
Thèmes : Faune - Flore, Paysages

Description

Trois panneaux d'interprétation équipent le belvédère à proximité du parking, et invitent à l'observation des oiseaux présents dans ce milieu naturel.

- **Un point de vue exceptionnel pour observer les oiseaux**
- **Le domaine du faucon pèlerin**
- **La chasse au vol du faucon pèlerin**

Situation géographique



Toutes les infos pratiques

Informations pratiques

Recommandations : La route montant au belvédère est étroite et présente de nombreux virages. N'hésitez pas à signaler votre présence en klaxonnant.

Accès routier : A 12 km au sud de Moirans-en-Montagne par les D 299 et D 295. Le parking se trouve au bord de la D295 qui monte entre Chancia et Montclusel.

Parking conseillé : parking du belvédère, Chancia.

Contact

Office de Tourisme Jura Sud

3 bis rue du Murgin

39260 Moirans-en-Montagne

<http://www.jurasud.net/>

03 84 42 31 57

<http://www.meteociel.fr/previsions/13807/chancia.htm>