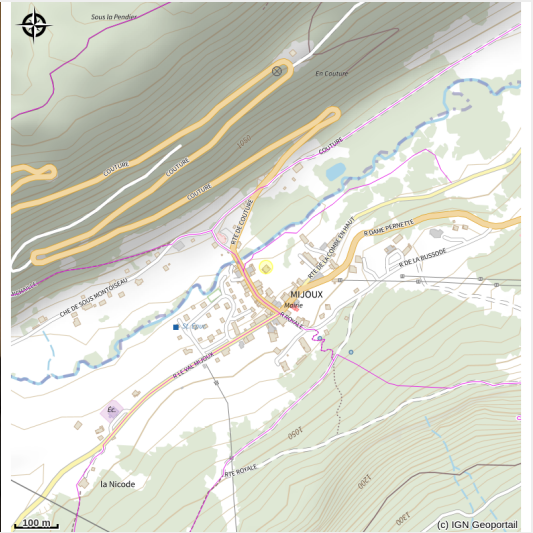
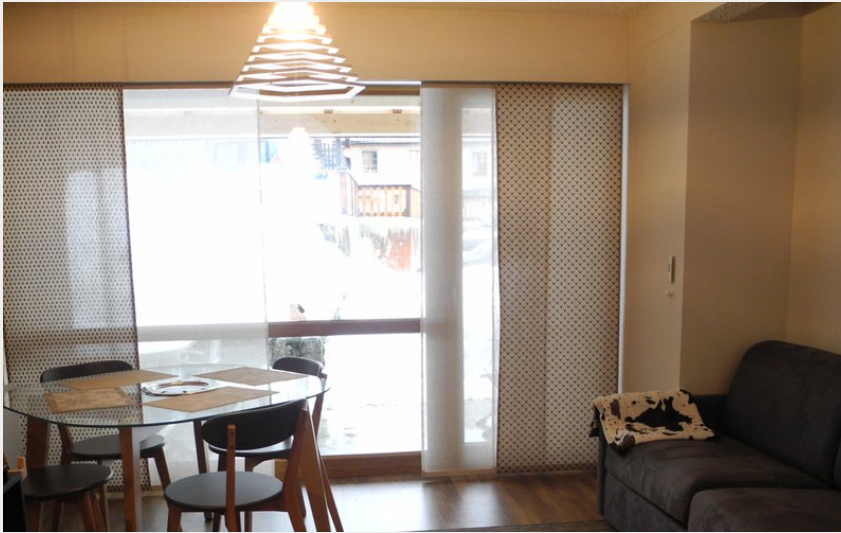


Les Berlicants

Pays de Gex



Crédit photo : Appartement_Berlicants (C.CLUTIER)

Des appartements agréables situés au cœur d'un village jurassien de la station Monts Jura

Infos pratiques

Catégorie : Valeurs Parc

Type : Hébergements et restaurants

Catégories : Gîtes et chambres d'hôtes

Description

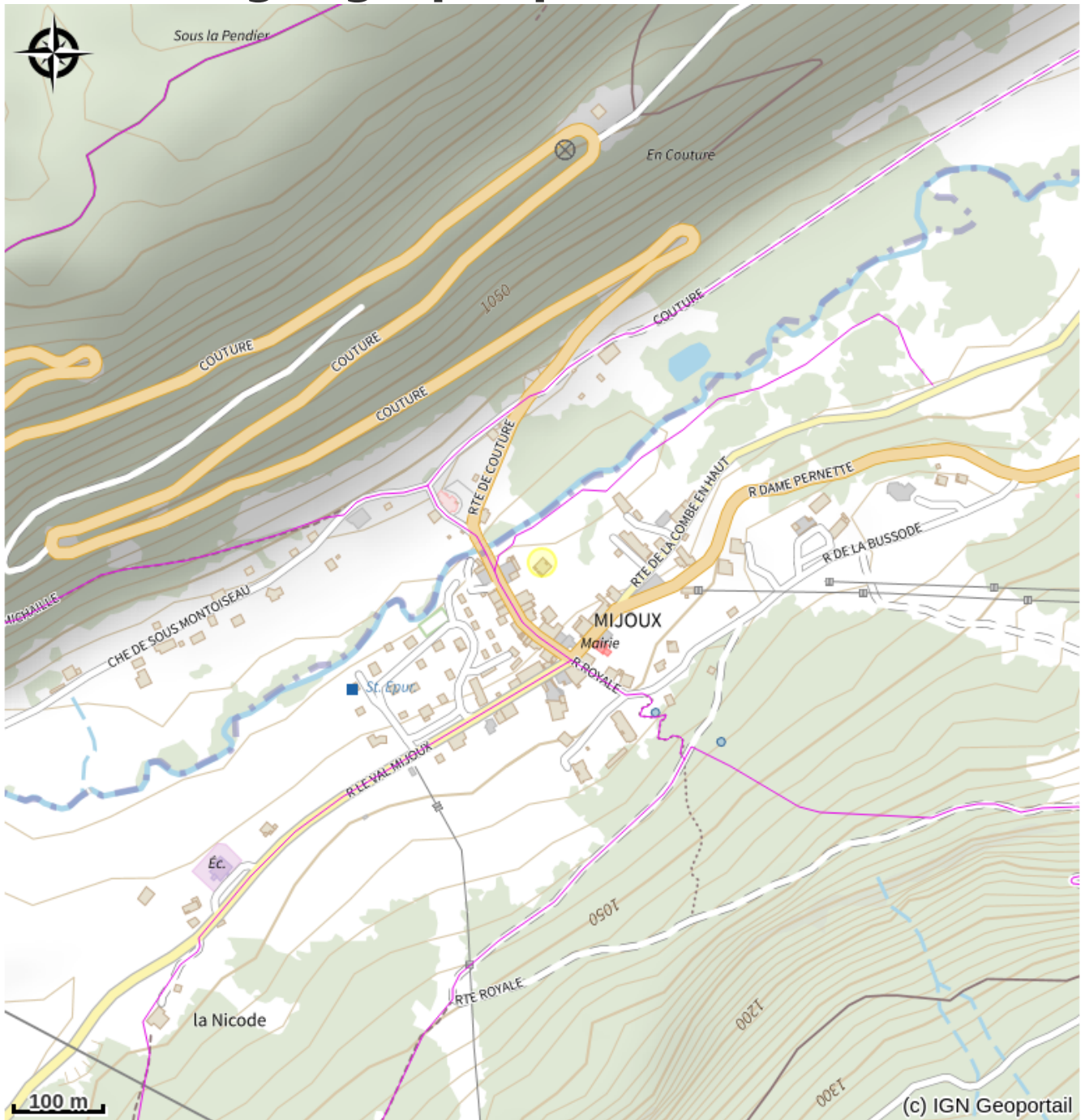
Partez en séjour au cœur d'un village jurassien situé dans la station Monts Jura !

Les Berlicants (« sabots » en patois jurassien) disposent d'appartements agréables et proches de toutes commodités, tout en étant dans un endroit calme et reposant. Vous pourrez laisser votre voiture et profiter pleinement de vos vacances !

Chantal - la propriétaire est originaire de la région, elle connaît bien le territoire et pourra vous conseiller sur les activités à faire aux alentours.

En hiver le domaine skiable des Monts Jura s'offrira à vous, au programme : ski alpin, ski de fond, luge ou randonnées en raquette. En été, vous profiterez des fabuleux paysages du Jura pour des randonnées équestres, pédestres, à vélo ou VTT, des activités nautiques dans les lacs alentours, du golf, de la pêche, de l'escalade ou des visites culturelles.

Situation géographique



Toutes les infos pratiques

Informations pratiques

Location à la semaine et en week-end hors période de vacances d'hiver

6 appartements :

4 appartements de 9 personnes : 71m² (2 chambres dont une de 3 personnes et un coin nuit avec 2 lits superposés)

1 appartements de 4 : 46m² (1 chambre et un canapé convertible dans le séjour)

1 appartements de 4 à 6 personnes : 46m² (1 chambre, un canapé convertible dans le séjour et une chambre attenante avec salle de bain)

Balcon ou terrasse

Contact

Les Berlicants

Rue Royale

01410 Mijoux

06 27 17 51 09

cbenoitgonin@club.fr

<http://les-berlicants.wixsite.com/>

[locationmijouxjura](http://les-berlicants.wixsite.com/locationmijouxjura)