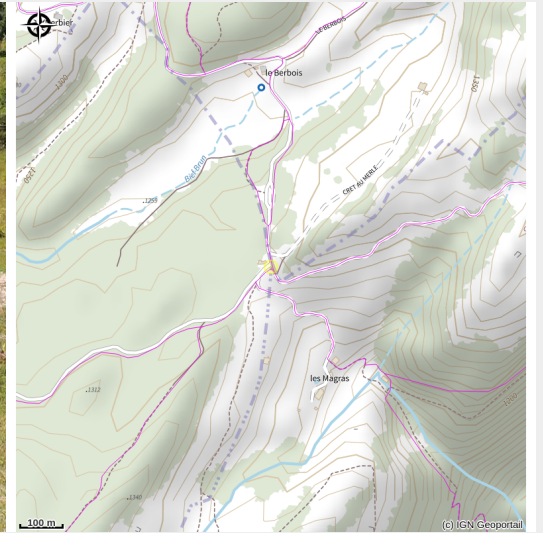


La Borne au Lion

Terre Valserine



Crédit photo : Borne au Lion à Magras ((PNRHJ / F.JEANPARIS))

Point de départ traditionnel pour accéder au crêt de Chalam et au crêt au Merle, le paysage panoramique et l'histoire de la Borne au Lion, méritent plus qu'un simple arrêt.

Infos pratiques

Categorie : Sites aménagés

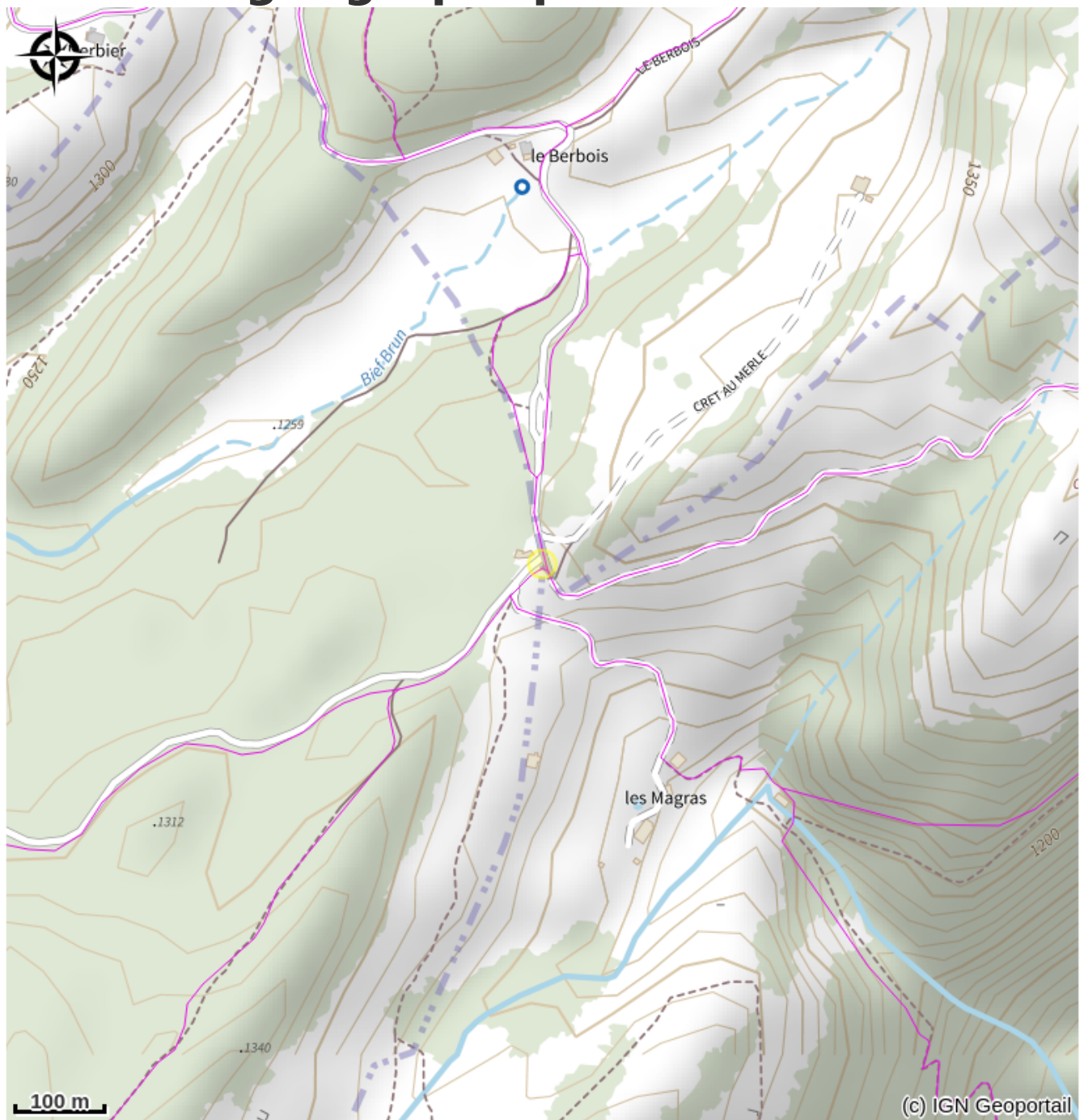
Type : Site culturel et historique,
Site naturel

Thèmes : Histoire et Patrimoine,
Paysages

Description

Marqué par sa borne frontière aux trois écussons érigée en 1613, et haut lieu de la résistance, des panneaux d'interprétations explicitent la richesse de ce site, par ailleurs équipé de tables de pique nique et d'un abri.

Situation géographique



Toutes les infos pratiques

Informations pratiques

Recommandations : à 150 mètres du dernier parking, le site est facilement accessible aux fauteuils et aux poussettes. De nombreux troupeaux de bétails estivent dans les pâturages avoisinants : lors de vos promenades, tenez votre chien en laisse, et restez sur les sentiers balisés en utilisant les chicanes ou tourniquets installés.

Accès routier : à 4 km de la Pesse par la route forestière de la Borne au Lion, à emprunter face à l'église.

Parking conseillé : Plusieurs parkings indiqués le long de la route de la Borne permettent de se garer. Le dernier parking est à 150 mètres du site.

Contact

Office du tourisme Haut-Jura Saint-Claude
Bureau de La Pesse
39370 LA PESSE
Tél: 03.84.42.72.85
<https://www.saint-claude-haut-jura.com>
http://www.meteociel.fr/previsions/14099/la_pesse.htm