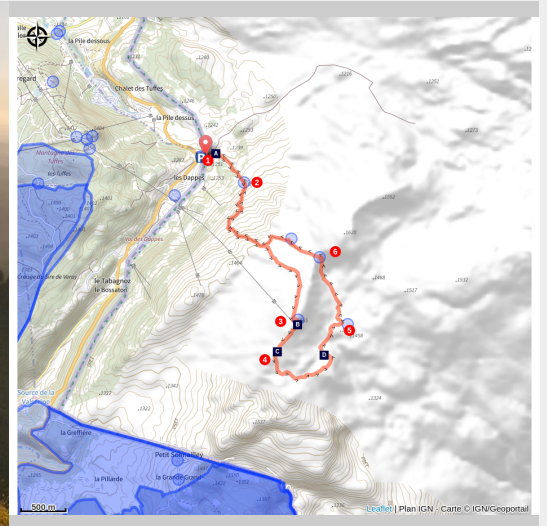


# La Dôle

Station des Rousses Haut-Jura



La Dôle ( )

Dressé comme une sentinelle entre les Rousses et le lac Léman, le crêt suisse de la Dôle, du haut de ses 1677 m, offre un point de vue où se déploient les sommets de l'arc jurassien et de l'arc alpin.

Au terme d'une ascension dans les pâturages d'altitude, son panorama à 360° sur France et Suisse récompensera votre effort. Peut être aurez vous également le privilège d'assister avec toute la prudence nécessaire aux déplacements acrobatiques des chamois dans les falaises, ou encore à la chorégraphie virevoltante des tichodromes sur les parois rocheuses.

## Infos pratiques

Pratique : Randonnée

Durée : 4 h

Longueur : 8.6 km

Dénivelé positif : 614 m

Difficulté : Difficile

Type : Boucle

Thèmes : Faune - Flore,  
Paysages

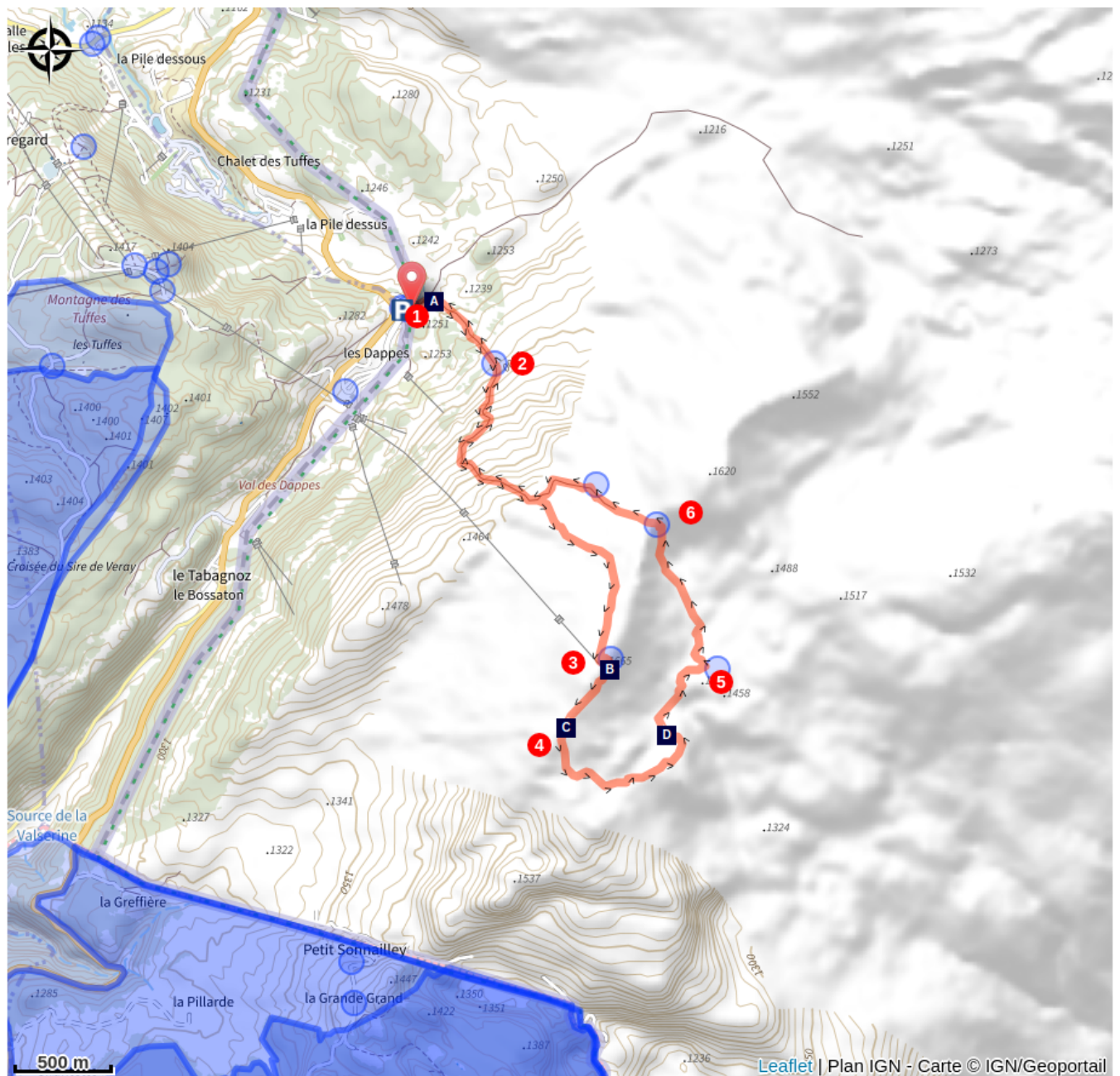
# Itinéraire

Départ : Les Dappes, au pied de la Dôle

Arrivée : Les Dappes, au pied de la Dôle

1. Au parking des **DAPPES** (à côté de la location de ski de la Dôle) descendez le talus sur la gauche et passez le tourniquet (balisé en losanges jaunes). Vous êtes maintenant en Suisse. Poursuivez légèrement à droite, franchissez le muret de pierres et commencez à gravir le massif en passant au niveau du départ du télésiège de Couvaloup.
2. A **Couvaloup de Crans**, traversez la petite route goudronnée et montez sur le chemin sur votre droite. A 300m, tournez à gauche puis à droite pour revenir sur la piste empierrée. Suivez-la à gauche et retournez-vous pour profiter de la vue sur les Rousses et la vallée du Bief de la Chaille. Suivez le sentier avec pour repère le sommet de la Dôle (la boule blanche).
3. Au sommet du télésiège "Dappes - Dôle", montez à gauche sous la boule et franchissez le passage aménagé dans le muret pour déboucher sur le sommet de **LA DÔLE**, 1667m. Admirez le magnifique panorama sur la chaîne des Alpes et notamment sur le Mont Blanc. Continuez votre parcours en direction du **Chalet de la Dôle** en profitant du sentier sur la crête.
4. Tournez à gauche pour descendre dans les pâtures et atteindre le creux du cirque. Peut-être apercevrez-vous des chamois.
5. Au **Chalet de la Dôle**, poursuivez sur le sentier qui remonte progressivement sur la gauche jusqu'au **Col de Porte**, à 1557m.
6. Au **Col de Porte**, basculez sur l'autre versant (côté France) en direction de **Couvaloup de Crans**. A la ferme du **Poêle Chaud**, prenez à gauche vers un réservoir en ciment en suivant le balisage jaune. A 400m, bifurquez à gauche dans un passage dans un mur en pierres et remontez à droite pour rejoindre 200m plus loin le chemin empierré utilisé pour l'aller. Suivez l'itinéraire emprunté à l'aller pour retourner au parking des **DAPPES**.

# Sur votre route...



Histoire de la vallée des Dappes (A)

Point de vue au sommet de la Dôle (B)

Le Bec croisé des sapins (C)

Le chamois : le dromadaire des montagnes (D)

# Toutes les informations pratiques

## ⚠️ Recommandations

Attention au bord de la crête par temps de brouillard.

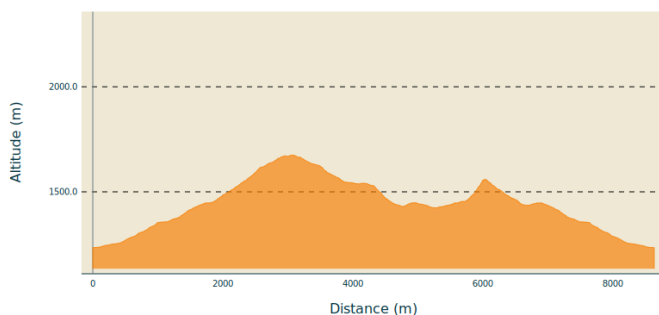
Ce parcours traverse des pâturages avec du bétail. Aussi pour le respect des propriétaires et des exploitants qui vous autorisent le passage, pour la tranquillité du bétail et de la faune sauvage, vous êtes invités à rester sur les sentiers balisés. Utiliser les passages aménagés pour franchir les clôtures et veiller à refermer les barrières. Merci de tenir votre chien en laisse si vous en avez un.

Les fleurs sauvages sont belles, elles peuvent être rares et protégées et fanent souvent rapidement. Ne les cueillez pas ! Elles raviront les prochains randonneurs.

En cas de travaux forestiers (abatage, débardage...), pour votre sécurité, sachez renoncer et faites demi-tour.

Enfin, ce parcours, après quelques mètres en France, se déroule majoritairement sur le territoire suisse ; aussi veiller à vous munir de vos papiers d'identité.

## Profil altimétrique



## Accès routier

A 6 km au sud-est des Rousses par la N5, route du col de la Faucille.

## Parking conseillé

Au pied des remontées mécaniques de la Dôle, en contrebas de la nationale, dès l'entrée du site des Dappes

**i Lieux de renseignement**

Office de Tourisme Station Les  
Rousses Haut-Jura  
495 rue Pasteur Maison du Tourisme,  
39220 Les Rousses  
Tel : +33 (0)3 84 60 02 55  
<http://www.lesrousses.com/>



# Sur votre route...

---



## Histoire de la vallée des Dappes (A)

La campagne d'Italie en 1796 - 1797 démontra à Napoléon Bonaparte la nécessité d'une communication française aussi rapide que possible entre Paris et le col du Simplon via Genève. Des négociations avec la Suisse permirent le tracé d'une route sur territoire français. A la chute de l'Empire, en 1815, les frontières de la France furent ramenées à celles d'avant 1790. Néanmoins, les deux pays prétendirent conserver la possession de la vallée des Dappes. En 1862, le différend fut résolu par le Traité des Dappes. La France se vit attribuer la partie sur laquelle était établie la route de la Faucille (aujourd'hui N 5). La Suisse reçut en compensation le reste de la vallée, auquel s'ajoutait une partie du versant français du Noirmont. Dès lors, les maisons de La Cure qui avaient toujours été françaises, devinrent partiellement suisses. Certaines se trouvent aujourd'hui encore traversées par la frontière, possédant un pied en France et l'autre en Suisse.

Crédit : Nina Verjus - PNRHJ

---



## Point de vue au sommet de la Dôle (B)

Du côté Suisse, le sommet de la Dôle offre une vue plongeante sur le lac Léman, la ville de Genève, et au loin, les Alpes et l'emblématique Mont Blanc. Du côté France, c'est un panorama sur le village des Rousses, la vallée de la Valserine et les Montagnes du Jura qui vous attend. Depuis quelques années, une table d'orientation comble votre envie de repérer chaque sommet de l'arc alpin, de la Jungfrau à la Vanoise.

Crédit : Gilles Prost - PNRHJ

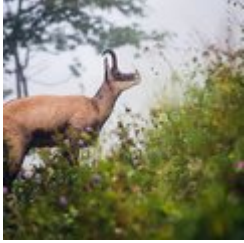
---



## Le Bec croisé des sapins (C)

Le Bec croisé des sapins est une espèce colorée vivant principalement en petites troupes. Cet oiseau nomade des forêts de conifères s'installe là où la fructification des épicéas est abondante, car il trouve sa nourriture principalement dans les graines d'épicéas au cœur des cônes ou pives. Pour accéder à ces dernières, il s'accroche tête en bas sur le cône, passe son bec sous l'écaille puis ouvre ses mandibules pour l'écartier, pendant qu'il récupère les graines avec sa langue. Il commence par le bas du cône et remonte en spirale vers le haut.

Crédit : Claude Nardin



## Le chamois : le dromadaire des montagnes (D)

Le Chamois à la capacité d'étancher sa soif grâce à l'eau contenue dans les plantes qu'il mange. Mais pour absorber une quantité d'eau suffisante, imaginez le nombre de plantes dont il doit ingérer! Le régime alimentaire du chamois se compose de plus de 70 espèces végétales. L'hiver, lorsque la végétation est moins abondante, il peut lécher la neige pour s'hydrater.

Crédit : Léo Poudré - PNRHJ