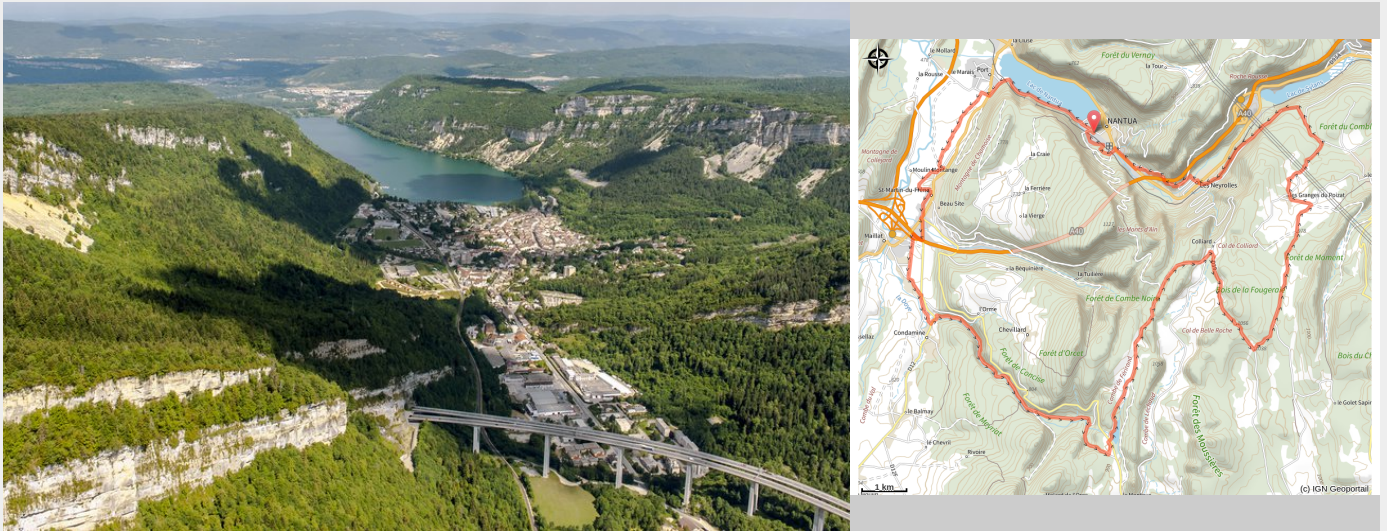


Le tour des Monts d'Ain par la Chartreuse de Meyriat

Haut-Bugey - Nantua



Cluse de Nantua (Marc Chatelain)

Ses lacs, étangs et sources, entre nature et histoire.

Infos pratiques

Pratique : VTC VTCAE

Durée : 3 h

Longueur : 39.9 km

Dénivelé positif : 769 m

Difficulté : Moyen

Type : Boucle Jurassic Vélo Tour

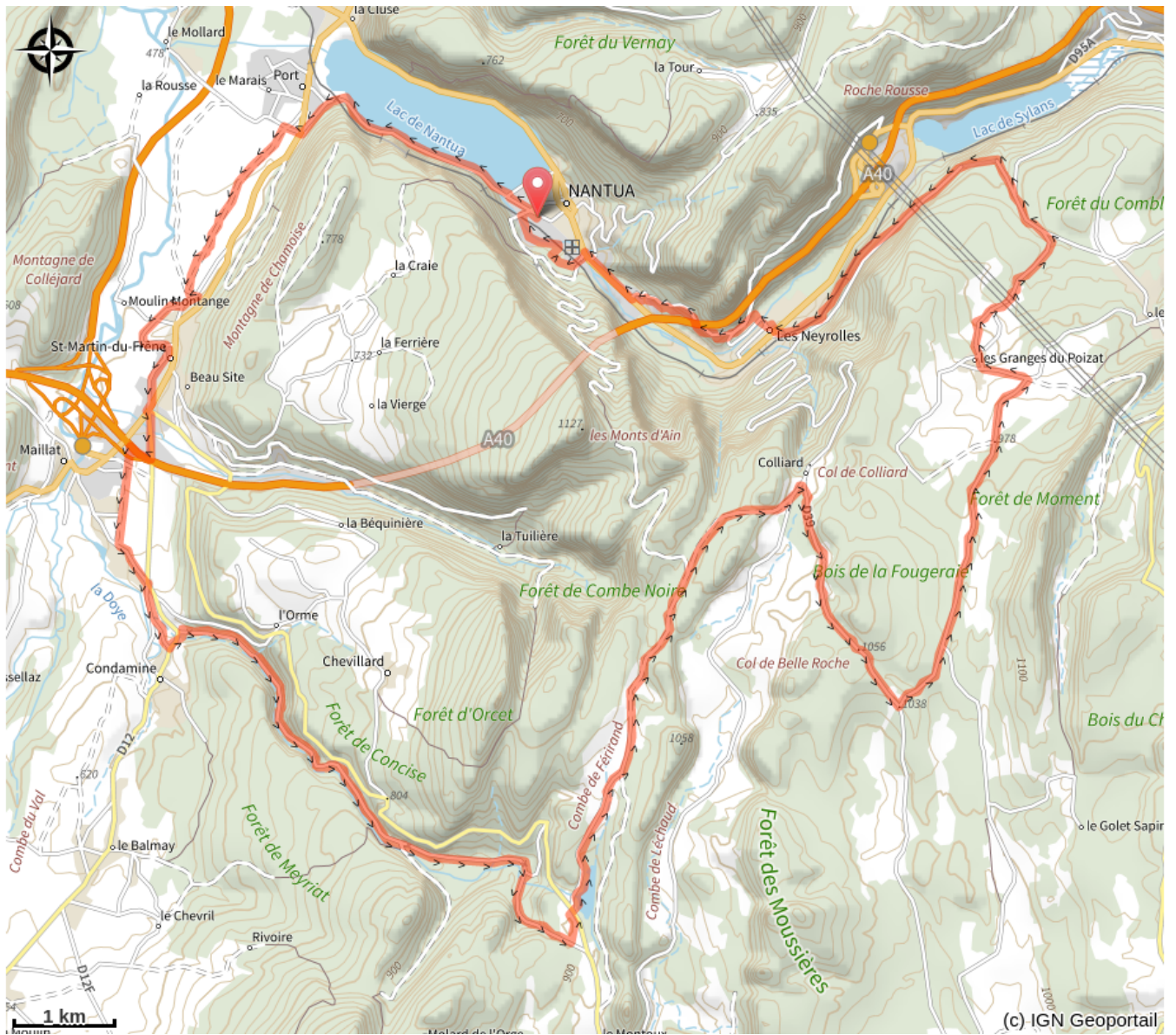
Itinéraire

Départ : Nantua (parking espace Malraux)

Arrivée : Nantua (parking espace Malraux)

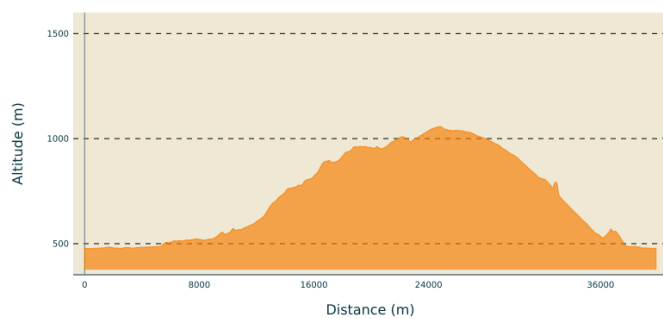
Un véritable voyage au cœur de l'eau... Depuis la cluse de Nantua, se succèdent la grande forêt de Meyriat, les étangs et combes bordant le plateau de Retord au rythme de l'histoire des moines chartreux et des ouvriers des glaciers de Sylans.

Sur votre chemin...



Toutes les infos pratiques

Profil altimétrique



Altitude min 476 m
Altitude max 1057 m