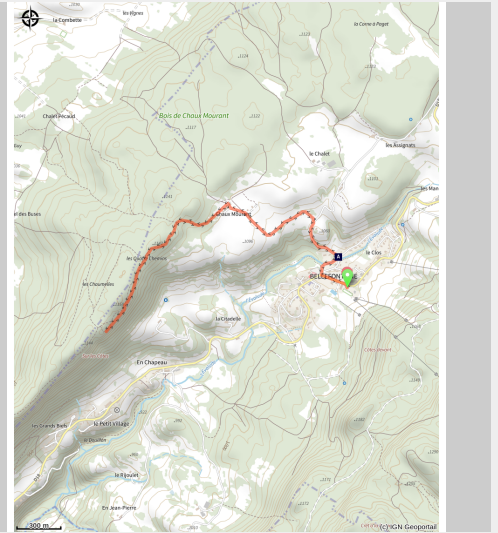


# Accès direct Roche Devant

Arcade Haut-Jura - Bellefontaine



Bellefontaine (Gérard Gerbod )

## Infos pratiques

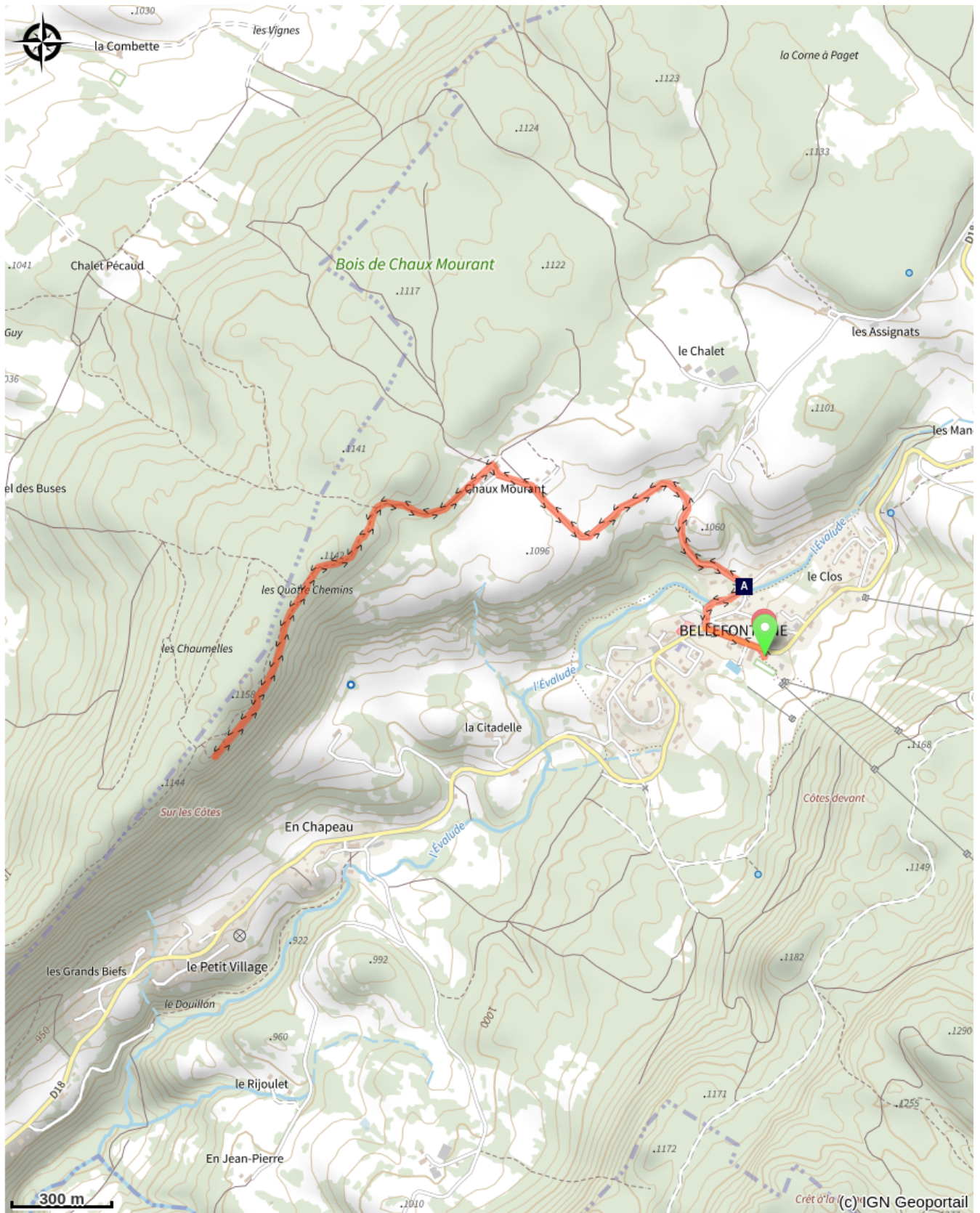
---

Longueur : 5.9 km

---

Dénivelé positif : 146 m

# Sur votre chemin...



Bellefontaine (A)

# Toutes les infos pratiques

## Zones de sensibilité environnementale

Au cours de votre itinéraire, vous allez traverser des zones sensibles en rapport avec la présence d'une espèce ou d'un environnement spécifique. Dans ces zones, un comportement approprié permet de contribuer à leurs préservations. Pour plus d'information, des fiches sont disponibles pour chaque zone.

### Grand tétras

Période de sensibilité : Janvier, Février, Mars, Avril, Mai, Juin, Décembre

Contact : Parc naturel régional du Haut-Jura

29 Le Village

39310 Lajoux

03 84 34 12 30

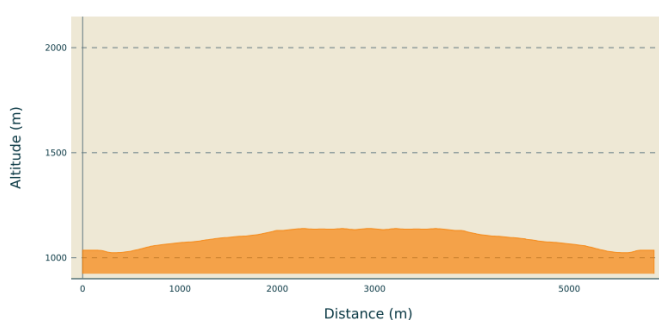
[www.parc-haut-jura.fr](http://www.parc-haut-jura.fr)

Le Grand Tétrás est une espèce emblématique des forêts de montagnes françaises. Son apparence et son comportement font de lui un oiseau très atypique. Pouvoir l'observer relève d'un vrai défi, tant cet oiseau est discret, mais s'avère être un souvenir mémorable.

En hiver, son activité est réduite au minimum. Il passe la quasi-totalité de la journée perché dans un arbre et consomme uniquement des aiguilles de sapin. Une nourriture très peu énergétique. Cette période est critique pour sa survie. Un oiseau subissant un dérangement régulier va puiser dans ses maigres réserves et finir par en subir les conséquences. Sa sensibilité à la prédation aura augmenté, ou bien il dépérira simplement à cause du manque d'énergie. Une autre période critique prend place du printemps au début de l'été avec la couvaison. Si la poule est surprise plusieurs fois, elle va abandonner le nid et laisser ses poussins seuls, sans protection. La survie des jeunes étant déjà très faible naturellement, ce phénomène accentue, d'autant plus, ce risque de mortalité chez les jeunes oiseaux.

Les pratiques qui peuvent avoir une interaction avec le Grand tétras en période de nidification sont principalement les pratiques sportives terrestres comme la randonnée, le ski, le VTT.

## Profil altimétrique



Altitude min 1024 m  
Altitude max 1140 m

# Sur votre chemin...

---



## Bellefontaine (A)

Ce village tient son nom des années 1630. La Franche-Comté, encore indépendante, subit les passages ravageant des hordes germaniques et françaises. Les habitants des villages voisins prennent alors l'habitude de monter à ce village perché, pour y trouver des sources non contaminées. Belle-fontaine fut ainsi nommé au sens de la «bonne fontaine», «bonne eau».

Crédit photo : Gérard Gerbod