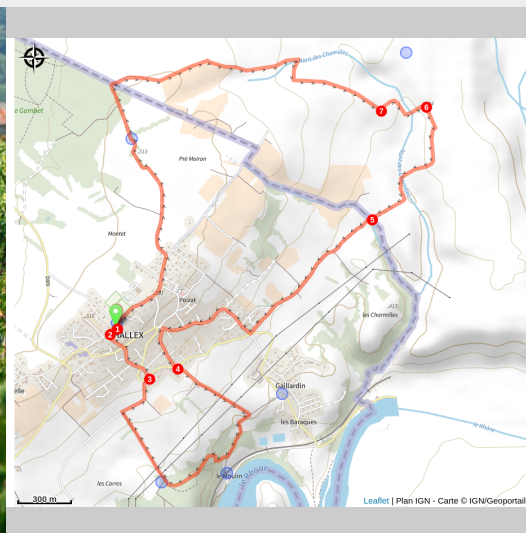


La Franco - Suisse, à travers les vignes

Pays de Gex



Les vignes (Thomas Baillard)

Partez pour une balade familiale entre vignes et sous-bois, traversez la frontière. Une escapade idéale pour petits et grands, mêlant nature, détente et paysages enchanteurs.

Découvrez une randonnée familiale qui vous emmène de Challex à Dardagny, en passant par de charmants sentiers bordés de vignobles. Traversez les vignes baignées de lumière et laissez-vous séduire par la quiétude des paysages. Le parcours offre des vues sur le Rhône et les Monts Jura. À chaque étape, entre sous-bois et champs ouverts, la nature se révèle dans toute sa splendeur, et chaque saison ! Une

Infos pratiques

Pratique : Randonnée

Durée : 2 h 30

Longueur : 9.2 km

Dénivelé positif : 256 m

Difficulté : Moyen

Type : Boucle

Thèmes : Histoire et Patrimoine, Paysages

escapade charmante qui allie découvertes
viticoles et grandes étendues.

Itinéraire

Départ : Challex - Mairie

Arrivée : Challex - Mairie

Balisage :  PR®

(1) Point de départ : Se garer le long du stade.

(2) Suivre le balisage jaune (PR) Dans le village, rejoindre **la rue de la Mairie** et tourner à gauche sur la rue Montbrison. Continuer tout droit sur la rue **des Champs Novat**.

(3) Sortie du village. Emprunter **le chemin des Carrés**. Suivre ce chemin et prendre le deuxième chemin à gauche. Celui-ci traverse un champ, entre en sous-bois et descend légèrement. Le Rhône devient visible. Poursuivre jusqu'au Moulin ; le sentier remonte et bifurque à gauche pour rejoindre de nouveau **Challex**.

(4) Récupérer **la rue du Château** et la suivre jusqu'à l'intersection avec **la route de la Plaine**. Cette rue remonte progressivement vers le centre, en passant devant une fontaine. Au croisement avec **la rue des Fontanettes**, tourner à droite. Continuer jusqu'au bout de celle-ci, jusqu'à ce qu'elle rejoigne la route de la Plaine à la sortie du village. Prendre à gauche et rejoindre **le chemin des Charmilles**, qui permet de changer de pays.

(5) Passage en Suisse : traverser la frontière, longer le champ, puis poursuivre tout droit sur le chemin de Brive. Celui-ci traverse le ruisseau des Charmilles avant de remonter vers le **village de Dardagny**.

(6) Dans le village, suivre la route principale sur 150 m. Tourner à gauche pour rejoindre les vignes.

(7) À hauteur des vignes, prendre à droite sur **le chemin Bertolier**, puis encore à droite sur **le chemin Chalamont**. Suivre la direction de Tuilière, traverser les habitations et prendre la première à droite sur **le chemin des Grand Bois**. Revenir en France par **le chemin de la Buissonnaz**.

(8) Arrivée **au village de Challex** : traverser le Pré Moiron. Le chemin devient une route qui mène progressivement au village. Rejoindre la rue de la Mairie pour arriver à votre point de départ.

Sur votre route...



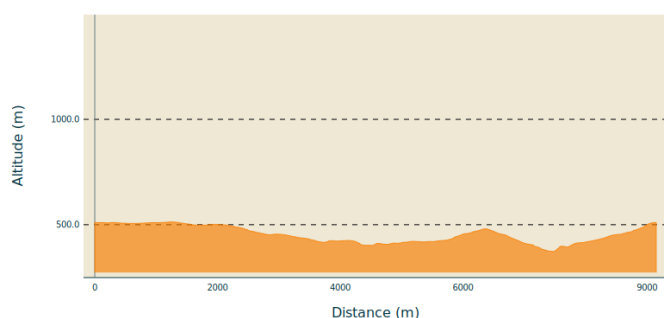
Toutes les informations pratiques

⚠ Recommandations

► Avant de partir :

- Se renseigner sur la météo générale et locale en s'assurant de l'absence de précipitations
- S'informer sur la marche d'approche, hauteur de l'itinéraire, temps de parcours, réchappe possible (carte IGN, GPS, topo-guide, etc...)
- Evaluer les risques possibles en se renseignant auprès de professionnels de montagne, refuge, gîtes.
- S'informer un proche de votre objectif et le recontacter en cas de changement : horaires départ et retour, nombre de participants avec le numéro de téléphone de chacun, véhicule(s), parking
- Eviter de partir seul, utiliser un matériel conforme à la pratique de l'activité, réglé et en bon état, lampe frontale, trousse de secours complète, couverture de survie, etc.
- En cas de problème, appelez le **112** (numéro d'urgence européen).

Profil altimétrique



Altitude min 373 m
Altitude max 513 m

Transports

[La ligne de bus 69](#) des TPG, arrêt : Challex la Hall

Accès routier

Par la D 884 sortie Challex -> route de Greny D89 - 7,3 km

Parking conseillé

Rue de la Craz - devant le stade

Lieux de renseignement

Office de Tourisme Pays de Gex Monts
- Jura - bureau d'information
touristique de Gex
118 rue des terreaux, 01170 Gex
contact@paysdegex-tourisme.com
Tel : 0450280916
<https://www.paysdegex-montsjura.com>

Office de Tourisme Pays de Gex Monts
- Jura - bureau d'information
touristique de Lelex
435 rue des Monts Jura, 01410 Lélex
contact@paysdegex-tourisme.com
Tel : 0450280916
<https://www.paysdegex-montsjura.com/>

Office de Tourisme Pays de Gex Monts
- Jura - bureau d'information
touristique de Mijoux
rue Royale, 01410 Mijoux
contact@paysdegex-tourisme.com
Tel : 0450280916
<https://www.paysdegex-montsjura.com/>

Office de Tourisme Pays de Gex Monts
- Jura - bureau d'information
touristique du col de la Faucille
Coeur de station, 01170 Gex
contact@paysdegex-tourisme.com
Tel : 0450280916
<https://www.paysdegex-montsjura.com/>