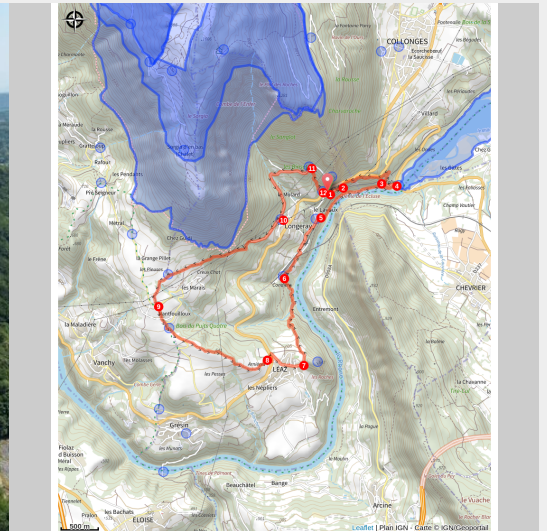


# Fort l'Écluse au bord du Rhône

Pays de Gex



Le Fort (Thomas Baillard)



## Accessible pendant la période d'ouverture du Fort l'Écluse.

Un parcours entre histoire et nature et qui débute dans l'enceinte même du fort. L'ascension finale récompense les marcheurs d'un panorama exceptionnel avant de redescendre vers le fort.

Au départ du Fort l'Écluse lorsqu'il est ouvert (de juin à septembre), le chemin s'engage en forêt avant de rejoindre les rives du Rhône. Il serpente entre escaliers de pierre, ruines médiévales et passages boisés, jusqu'aux hauteurs de Léaz, d'où l'on profite d'une vue imprenable sur la vallée du Rhône. L'itinéraire se poursuit ensuite vers les hauteurs du Fort supérieur, offrant un panorama sur la cluse du Rhône, le Vuache et l'Étournel. La descente vers

## Infos pratiques

Pratique : Randonnée

Durée : 5 h 30

Longueur : 12.7 km

Dénivelé positif : 629 m

Difficulté : Difficile

Type : Boucle

Thèmes : Histoire et Patrimoine, Lacs, rivières et cascades

le Fort inférieur conclut cette boucle riche en histoire et en émotions.

## Itinéraire

Départ : Fort l'Ecluse (parking du Fort)

Arrivée : Fort l'Ecluse (parking du Fort)

Balisage :  GR®

(1) Depuis le parking suivre le balisage jaune, pénétrer dans l'enceinte **du Fort l'Écluse** par la porte de France. Traverser la cour inférieure, puis sortir par **la porte de Genève**, qui ouvre sur les bois alentours.

(2) À droite, un petit sentier serpente en forêt, en douceur, avant de franchir un escalier métallique. La balade se poursuit sur un chemin plus large qui s'oriente sur la droite, pour descendre une rampe en lisière d'un tunnel ferroviaire.

(3) Au bas de la descente, rejoindre une route sur la gauche, la longer par la droite quelques instants, avant de reprendre un sentier discret qui longe le Rhône.

(4) Ce tronçon offre une atmosphère rafraîchissante au fil de l'eau : passer une succession de passerelles, véritables petits ponts suspendus au-dessus des zones humides, puis amorcer une remontée vers **le hameau du Lavoux**.

(5) À ce carrefour, il est possible d'écourter la promenade en rejoignant directement le parking par la route à droite. Sinon, poursuivre à gauche, en suivant une petite route tranquille, avant de traverser la ligne ferroviaire.

(6) Le chemin mène alors aux **Moulins de Condière**, nichés au bord du fleuve, où l'on retrouve les traces d'une activité d'antan.

(7) Remonter ensuite vers **Léaz**, par un sentier sinueux, ombragé et paisible. Traverser le village, et emprunter un passage sécurisé, bien indiqué.

(8) Suivre ensuite la direction "**AU MARAIS**", où s'ouvre un paysage rural entre clairières et haies bocagères.

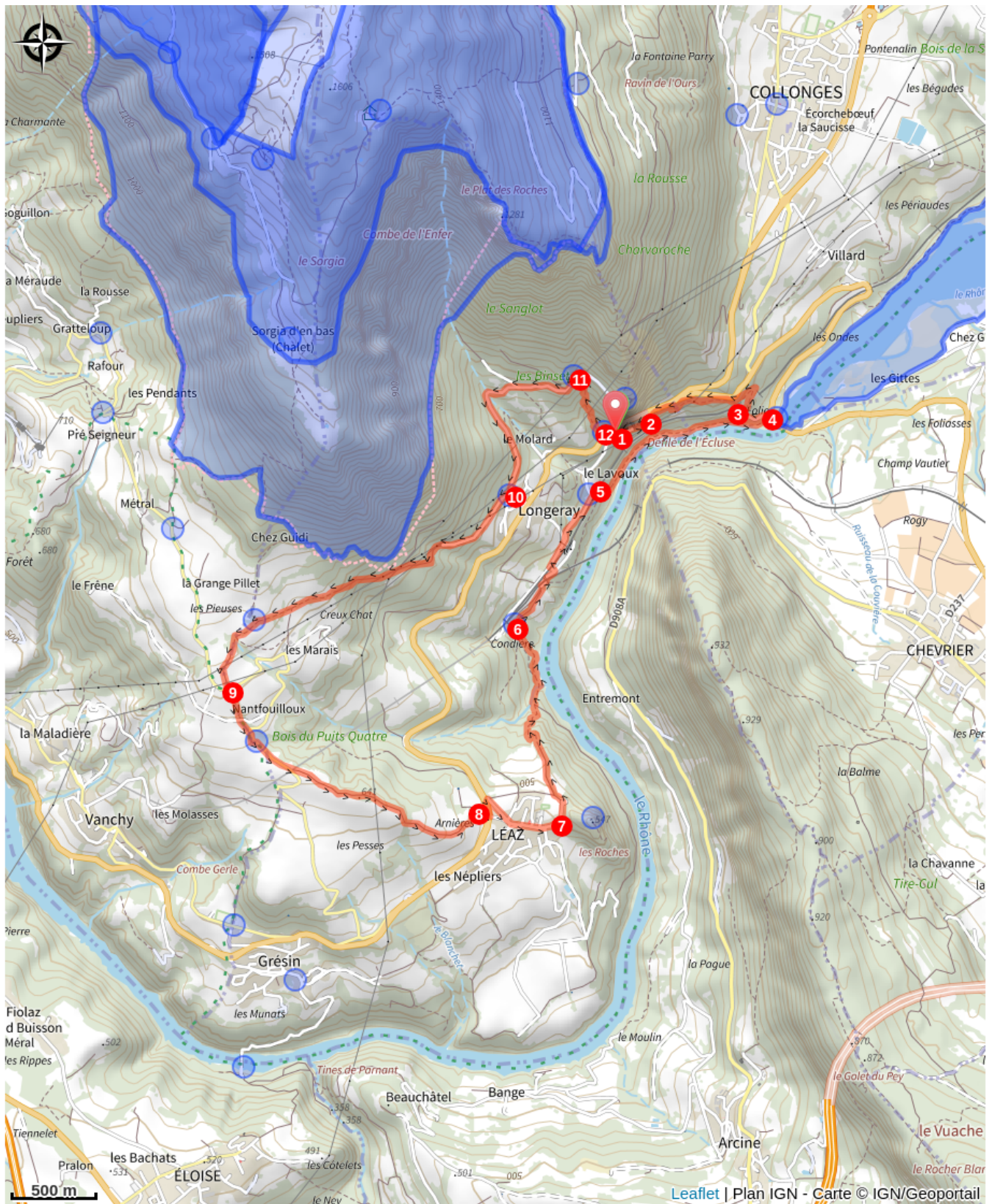
(9) Continuer en face sur un chemin traversant des prés, puis amorcer une descente en direction **LES HAUTS DE LONGERAY**, avec de belles échappées sur le Rhône en contrebas.

(10) La montée reprend progressivement vers le Fort supérieur, en serpentant au cœur d'un relief boisé.

(11) Depuis Les Binsets, un aller-retour de 200 mètres permet d'atteindre un magnifique belvédère, offrant un panorama exceptionnel sur la cluse du Rhône, le Vuache et les étangs de l'Étournal.

(12) Il ne reste plus qu'à **descendre au Fort inférieur**, en empruntant le dernier tronçon du sentier. Soyez vigilant à la traversée de la route, proche du tunnel du Fort, juste avant de retrouver le parking.

# Sur votre route...



Le Fort l'Écluse (A)

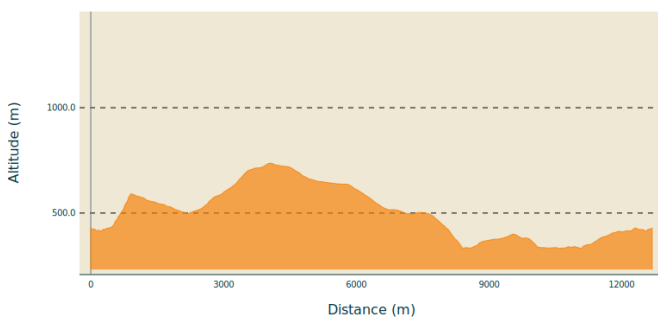
# Toutes les informations pratiques

## ⚠️ Recommandations

### ► Avant de partir :

- Se renseigner sur la météo générale et locale en s'assurant de l'absence de précipitations
- S'informer sur la marche d'approche, hauteur de l'itinéraire, temps de parcours, réchappe possible (carte IGN, GPS, topo-guide, etc...)
- Evaluer les risques possibles en se renseignant auprès de professionnels de montagne, refuge, gîtes
- S'informer un proche de votre objectif et le recontacter en cas de changement : horaires départ et retour, nombre de participants avec le numéro de téléphone de chacun, véhicule(s), parking
- Eviter de partir seul, utiliser un matériel conforme à la pratique de l'activité, réglé et en bon état, lampe frontale, trousse de secours complète, couverture de survie, etc.
- En cas de problème, appelez le **112** (numéro d'urgence européen).

## Profil altimétrique



Altitude min 332 m  
Altitude max 737 m

## Transports

/

## Accès routier

Depuis Bellegarde-sur-Valserine par la D1206 11 min

Depuis Collonges par la D1206 : 3 min

## Parking conseillé

Le Parking du Fort

## **Lieux de renseignement**

Office de Tourisme Pays de Gex Monts  
- Jura - bureau d'information  
touristique de Gex  
118 rue des terreaux, 01170 Gex  
contact@paysdegex-tourisme.com  
Tel : 0450280916  
<https://www.paysdegex-montsjura.com>

Office de Tourisme Pays de Gex Monts  
- Jura - bureau d'information  
touristique de Lelex  
435 rue des Monts Jura, 01410 Lélex  
contact@paysdegex-tourisme.com  
Tel : 0450280916  
<https://www.paysdegex-montsjura.com/>

Office de Tourisme Pays de Gex Monts  
- Jura - bureau d'information  
touristique de Mijoux  
rue Royale, 01410 Mijoux  
contact@paysdegex-tourisme.com  
Tel : 0450280916  
<https://www.paysdegex-montsjura.com/>

Office de Tourisme Pays de Gex Monts  
- Jura - bureau d'information  
touristique du col de la Faucille  
Coeur de station, 01170 Gex  
contact@paysdegex-tourisme.com  
Tel : 0450280916  
<https://www.paysdegex-montsjura.com/>

# Sur votre route...

---



## Le Fort l'Écluse (A)

Fort l'Écluse, situé à Léaz dans le Pays de Gex, est une véritable forteresse taillée dans la roche et perchée à flanc de montagne. Ce site remarquable, témoin de plusieurs siècles d'architecture militaire, offre une vue imprenable sur le Rhône et les montagnes environnantes. Accessible par 1165 marches en pierre, la montée vous permettra non seulement de tester votre endurance, mais aussi de profiter de panoramas exceptionnels. L'effort est largement récompensé par le spectacle qui s'offre à vous au sommet : un point de vue spectaculaire à couper le souffle mais aussi un diplôme qui vous sera délivré à l'accueil du Fort. Un souvenir inoubliable de cette montée des marches !

Crédit : Thomas Baillard